



EWLW



Wasser braucht Kompetenz. **Wir liefern sie.**

Emscher Wassertechnik GmbH
Lippe Wassertechnik GmbH

Inhalts- verzeichnis

- 04** Geschäftsführung und Ansprechpartner
- 05** Vorwort
- 06** Emscher Wassertechnik GmbH
Lippe Wassertechnik GmbH
- 08** Emschergenossenschaft und
Lippeverband

Unsere Kompetenzen

Betrieb

- 11 / **Betriebliches Management**
- 12 / **Entsorgung von Abwasser und Fäkalschlämmen**

Kläranlagen

- 15 / **Abwasser- und Schlammbehandlung**

Kanal-, Wasserbau und Bauüberwachung (KaWaBü)

- 17 / **Gewässerumgestaltung und Wasserbau**
- 18 / **Entwässerungssysteme für Regen- und Abwasser**
- 19 / **Bauüberwachung und Bauoberleitung**
- 20 / **Generalplanung und Projektmanagement**

Wasserwirtschaft

- 23 / **Hydrogeologie und Geotechnik**
- 24 / **Kanalnetz- und Schmutzfrachtmodellierung**
- 25 / **Hydrologie, Hydraulik und Ökologie**
- 26 / **Grundwasser**

- 28 **Projektsteuerung**

- 30 **Forschung und Entwicklung**

- 32 **Beteiligungen**

- / Dietz Automation & Umwelttechnik GmbH
- / Scheuten Bautechnik Ingenieurgesellschaft mbH
- / EWEC WATER GmbH

Geschäftsführung

Randolf Coburg
Dr.-Ing.

Holger Scheer
Prof. Dr.-Ing.

Frank Obenaus
Prof. Dr.-Ing.

Finanzen und Controlling

Joachim Manz
Dipl.-Kfm.

Carolin Schade-Doering
Dipl.-Oec.

Vorwort der Geschäftsführung

Emscher Wassertechnik GmbH und Lippe Wassertechnik GmbH mit Sitz in Essen sind Dienstleister rund um die Themen Wasser und Boden. Als Unternehmen der Emschergenossenschaft und des Lippeverbandes stehen beiden Gesellschaften neben herausragenden Ingenieurkompetenzen auch das gesamte, in über 100 Jahren, erworbene Wissen zweier großer Wasserverbände bei der Erarbeitung von Lösungen zur Verfügung. Hinzu kommen ein breit gefächertes Dienstleistungsangebot, interdisziplinäre Arbeitsweisen und eine langjährige Markterfahrung.

Bei zahlreichen industriellen wie auch kommunalen Kunden sind Emscher Wassertechnik GmbH und Lippe Wassertechnik GmbH in Fragen der Siedlungswasserwirtschaft und Wasserwirtschaft geschätzte Geschäftspartner.



Dr.-Ing. Randolph Coburg



Prof. Dr.-Ing. Holger Scheer



Prof. Dr.-Ing. Frank Obenaus

Emscher Wassertechnik GmbH Lippe Wassertechnik GmbH

Mit über 30 Jahren Erfahrung und stetigem Wachstum präsentieren sich Emscher Wassertechnik GmbH und Lippe Wassertechnik GmbH heute als fachlich breit aufgestellter und serviceorientierter Dienstleister. Unsere über 120 engagierten Beschäftigten bringen täglich ihre Kompetenz und Leidenschaft ein, um nachhaltige, effiziente und innovative Lösungen für die Herausforderungen unserer Kunden zu entwickeln.

Diese Broschüre verdeutlicht die Vielfalt und Tiefe unserer Arbeit – von der Planung bis zur Umsetzung, von der technischen Expertise bis zum persönlichen

Service. Sie spiegelt nicht nur unser breites fachliches Spektrum wider, sondern auch den Anspruch, für jede Aufgabe die bestmögliche Lösung zu finden.

Als verlässlicher Partner stehen wir sowohl Kommunen als auch Industrieunternehmen zur Seite – mit Know-how, Engagement und einem klaren Blick für die Anforderungen von heute und morgen.

Emscher Wassertechnik GmbH und Lippe Wassertechnik GmbH bieten mit ihren Abteilungen Lösungen sowohl für einzelne Aspekte als auch für komplexe Aufgabenstellungen rund um den Themenkreis Wasser für den nationalen und internationalen Markt an.

Leistungsspektrum

- / Abwicklung von Wassermanagementaufgaben
- / Beratung in Organisations- und Wirtschaftsfragen der Wasserwirtschaft
- / Ingenieurdienstleistungen in den Bereichen Boden, Grund-, Regen- und Abwasser sowie Fließgewässer
- / Landschafts- und Objektplanung bei wasserbaulichen Projekten
- / Projektmanagement
- / GIS-gestütztes Datenmanagement sowie Anwenderschulungen

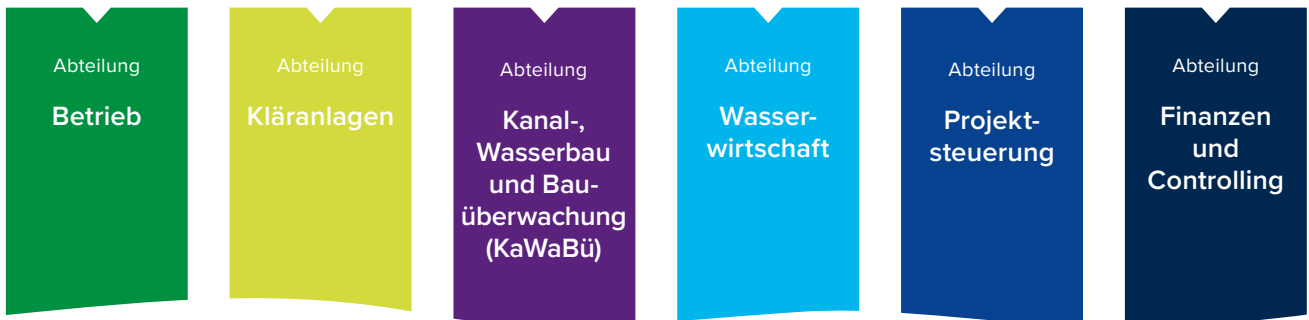
Unternehmensstruktur



Emscher-Genossenschaft
Lippeverband



Emscher Wassertechnik GmbH
Lippe Wassertechnik GmbH



Emschergenossenschaft Lippeverband

- / bewirtschaften die natürlichen Einzugsgebiete von Emscher und Lippe
- / sind Dienstleister rund um den Wasserkreislauf
- / sind gemeinsam der größte Abwasserentsorger in Deutschland
- / sind Wasserwirtschaftsunternehmen in Form von Körperschaften des öffentlichen Rechts
- / bilden seit 100 Jahren ein Gemeinschaftsunternehmen (Verwaltungsgemeinschaft)

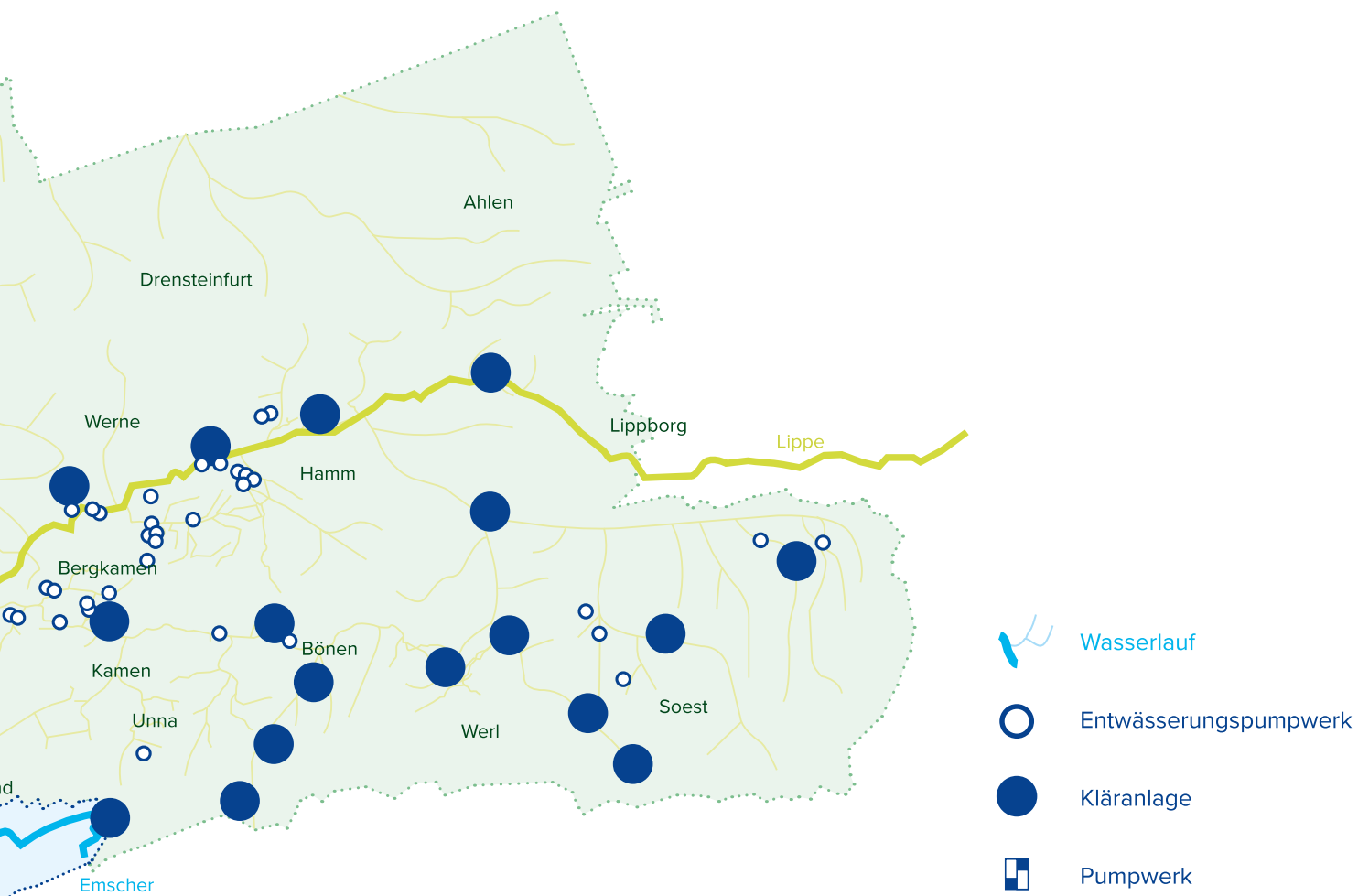


Die Emschergenossenschaft wurde 1899 als erster deutscher Wasserwirtschaftsverband gegründet. Dieses Modell stand Pate für eine ganze Reihe weiterer Wasserverbände, so auch für den 1926 gegründeten Lippeverband.

Emschergenossenschaft und Lippeverband haben von Anfang an eng kooperiert und arbeiten unter dem Dach einer einheitlichen Organisationsstruktur zusammen (EGLV). Gemeinsam sind sie die größten Abwasserentsorger und Betreiber von Kläranlagen in Deutschland.

EGLV stehen seit jeher für eine hohe Fachkompetenz im Bereich der Wasserwirtschaft. So werden beispielsweise mit den fast 60 Kläranlagen unterschiedlichster Größenordnung regelmäßig neue Technologien erprobt und betrieben.

Auch bei den Maßnahmen zur Regenwasserversickerung werden deutliche Impulse gegeben. Als moderne Wasserwirtschaftsverbände mit über 1.700 Beschäftigten verfügen EGLV über klare Organisationsstrukturen und optimieren kontinuierlich ihre Anlagen und Arbeitsabläufe.



Betrieb



Ansprechpartnerin

Abteilungsleiterin

Deetje Wiese

Dipl.-Ing.

info@ewlw.de

T 0201 3610 - 0



Betriebliches Management

- / **Betrieb**
- / **Instandhaltung**
- / **Umweltschutz**
- / **Arbeitsschutz**
- / **Brandschutz, Brandschutzbeauftragte(r)**
- / **Explosionsschutz**
- / **Gestellung von Betriebsbeauftragten**
- / **Bauwerksprüfungen**

Der Betrieb von wasserwirtschaftlichen und siedlungswasserwirtschaftlichen Anlagen ist aufgrund erhöhter Anforderungen an Qualität und Sicherheit bei gleichzeitigem Zwang zur Kostenoptimierung komplexer geworden.

Wir beraten Sie als Betreiber von Anlagen wie Kläranlagen, Pumpwerken, Mischwasser- und Regenwasserbehandlungsanlagen sowie in der Kanal- und Gewässerunterhaltung in den genannten Themen. Hierzu gehören u. a. die Erstellung von Dienst- und Betriebsanweisungen, die Durchführung von Instandhaltungsanalysen sowie Betriebsdatenauswertungen und Optimierung der Messtechnik von Mischwasserbehandlungsanlagen.

Ebenso unterstützen wir Sie gerne mit unserer Expertise in den Bereichen Gewässerschutz, Arbeitssicherheit, Brandschutz und Explosionsschutz. Dazu gehören auch Schulungen Ihrer Beschäftigten in den verschiedenen Themen.

Unsere Bauwerksprüfer führen zudem Prüfungen Ihrer Brücken, Durchlässe und sonstigen Ingenieurbauwerken nach DIN 1076 sowie Ihrer Betriebsgebäude gemäß VDI 6200 durch und unterstützen Sie bei Bedarf bei der Priorisierung sowie Organisation von Instandsetzungen.



Entsorgung von Abwässern und Fäkalschlämmen

Erforderliche Angaben für ein unverbindliches Angebot:

- / ungefähre Menge pro Tag bzw.
Monat (Anlieferungsrythmus)
- / Anfall- bzw. Entstehungsort
- / Abwasserart/Zusammensetzung

Der Umgang mit Abwasser ist bundesweit durch das Wasserhaushaltsgesetz und die entsprechenden Landesgesetze geregelt.

Wenn bei Ihnen als Unternehmen regelmäßig oder z. B. als Vermieter von Mobiltoiletten bei Veranstaltungen nur einmalig Abwässer und Fäkalschlämme anfallen, können diese von uns fach- und umweltgerecht gemäß den gesetzlichen Bestimmungen behandelt werden. Dies geschieht kostengünstig auf unseren Kläranlagen.

Ansprechpartnerin

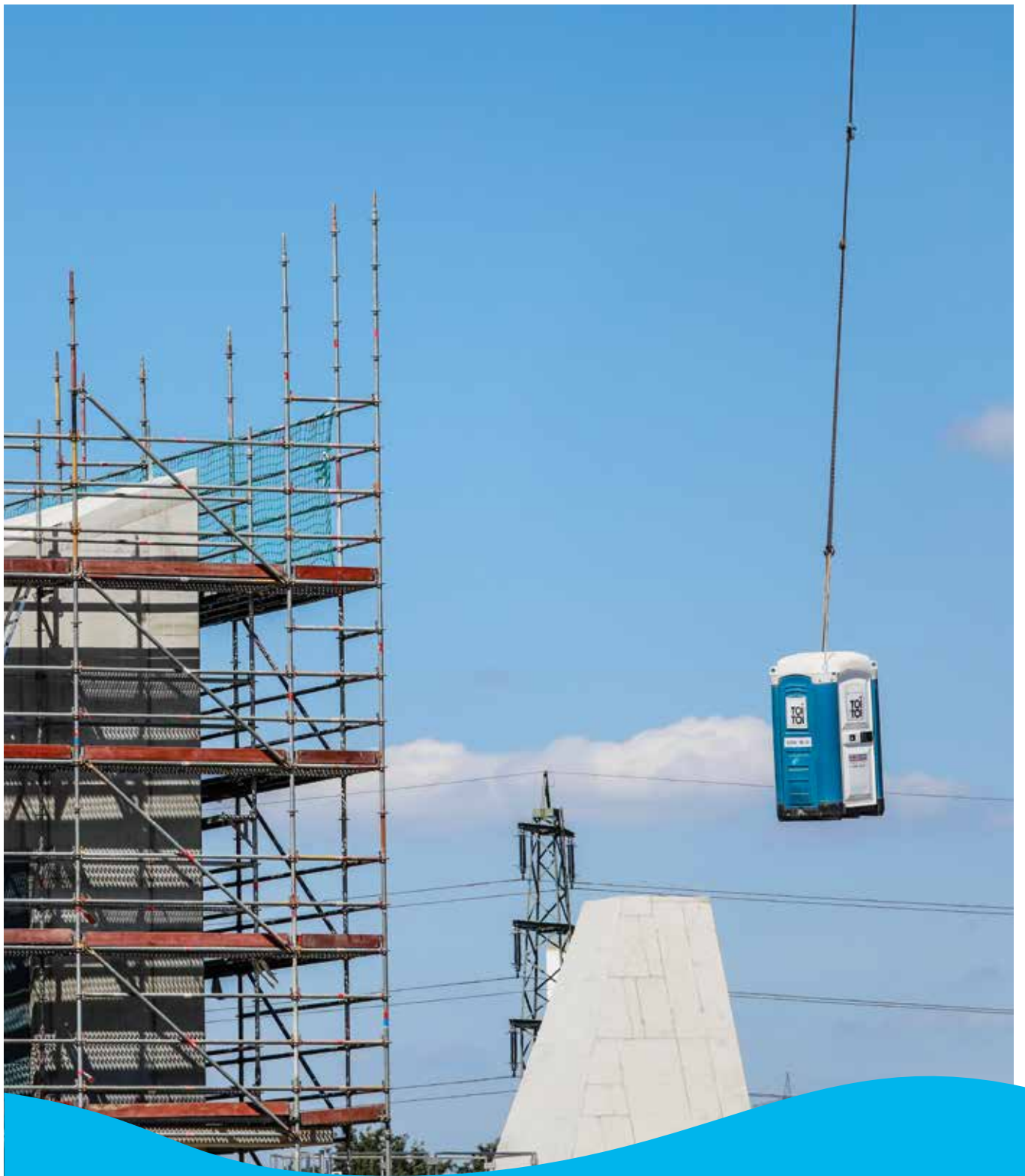
Abteilungsleiterin

Deetje Wiese

Dipl.-Ing.

info@ewlw.de

T 0201 3610-0



Kläranlagen



Ansprechpartner

Abteilungsleiter

Peter Wulf

Dipl.-Ing.

info@ewlw.de

T 0201 3610-0

- / Planungsleistungen für Neu- und Umbauten
- / Verfahrenstechnische Anlagenoptimierung
- / Reinvestitionskonzepte
- / Betriebskostenanalyse und -optimierung
- / Energieanalysen
- / Beratung bei Betriebsstörungen
- / Versuchs- und Messkampagnen
- / Forschungs- und Entwicklungsprojekte
- / Personalschulungen



Abwasser- und Schlammbehandlung

Die originäre Aufgabe der Abwasserreinigung auf Kläranlagen wird aus ökonomischen und ökologischen Interessen zunehmend erweitert. Beispielsweise gewinnen Aspekte der Ressourcenschonung und des Klimaschutzes, die Mikroschadstoffentfernung, weitergehende Anforderungen sowie die Einbindung innovativer Verfahren zur Abwasserreinigung verstärkt an Bedeutung. Unser qualifiziertes Team übernimmt für Sie die Optimierung bestehender Anlagen, Planungsaufgaben für Neu- und Umbauten, die Ergänzung von Verfahrensstufen sowie Beratungsleistungen im gesamten Themenfeld der Abwasser- und Schlammbehandlung.

Kanal-, Wasserbau und Bauüberwachung (KaWaBü)



Ansprechpartner

Abteilungsleiter

Dominik Zwingmann

Dipl.-Ing.

info@ewlw.de

T 0201 3610 - 0



Gewässerumgestaltung und Wasserbau

- / **Planung von flussbaulichen Maßnahmen (Deiche, Dämme, Renaturierungsmaßnahmen)**
- / **Planung von Gewässeroffenlegungen**
- / **Hochwasserrückhaltebecken**
- / **Planung von Grundwasser-Bewirtschaftungsanlagen (Drainagen und Brunnen)**
- / **Pumpwerks- und Brunnenplanung**
- / **Planungen an Wehranlagen und Wasserstraßen**
- / **Planungen zur Herstellung der ökologischen Durchgängigkeit**
- / **Begutachtung und Befundaufnahmen an wasserbaulichen Anlagen**

Die Wiederherstellung und Umgestaltung von Flüssen und Auen ist derzeit eine der dringlichsten Aufgaben der Wasserwirtschaft und des Naturschutzes. Hochwasserschutz und wasserwirtschaftliche Infrastruktur (Talsperren, Deiche, Dämme, Kanäle, Hochwasserrückhaltebecken, Pumpwerke) stellen in diesem Zusammenhang bedeutende Bauwerke und Maßnahmen dar, welche häufigen Planungsprozessen unterliegen.

Wir stehen Ihnen als kompetenter Planer und bei der Bedarfsermittlung wasserbaulicher Maßnahmen in allen Leistungsphasen der Honorarordnung für Architekten und Ingenieure zur Verfügung.

Gewässerumgestaltungen, Vorflutpumpwerke, Talsperren oder Hochwasserrückhaltebecken werden von uns geplant, ebenso wie Brunnen und Drainagesysteme zur Grundwasserbewirtschaftung oder Maßnahmen zur ökologischen Durchgängigkeit von Wasserkraftanlagen.

Neben der Planung unterstützen wir unsere Kunden bei der Koordination aller an der Planung beteiligten Akteure und stehen beratend als Team zur Verfügung.



Entwässerungssysteme für Regen und Abwasser

- / **Planung von Um- und Neubaumaßnahmen von Entwässerungssystemen**
- / **Planung von Regenüberlaufbecken**
- / **Planung von Abwasserpumpwerken**
- / **Planung von Regen- und Mischwasserbehandlungsanlagen**
- / **Zustandserfassung und -bewertung von Kanälen**
- / **Abkopplungs- und Entkopplungsmaßnahmen**
- / **Naturnahe Regenwasserbewirtschaftung**
- / **Planung von Retentionsbodenfiltern**

Bei der Abwasserableitung und Regenwasserbewirtschaftung steht zur Schonung der Umwelt und zur wirtschaftlichen Entlastung zukünftiger Generationen die konsequente Umsetzung des Nachhaltigkeitsgedankens im Mittelpunkt.

Als Berater, Planer und Betreiber sind wir gerne für Sie rund um den Themenkreis zum Umgang mit Ableitungssystemen und Regenwasser tätig.

Gerne bieten wir spezifische Lösungen sowohl für einzelne Aspekte als auch für komplexe Aufgabenstellungen an.



Ansprechpartner

Fachbereichsleiter

Cezmi Atabek

Dipl.-Ing.

info@ewlw.de

T 0201 3610-0



Bauüberwachung und Bauoberleitung

- / **Bauoberleitung**
- / **Örtliche Bauüberwachung**
- / **Objektüberwachung**
- / **Objektbetreuung**
- / **Genehmigungsmanagement**
- / **Erstellung von Bestandsunterlagen**
- / **Bauherrenvertretung**
- / **Leistungsmanagement**

Nach der Planung ist vor der Bauausführung – und hier kommen wir ins Spiel! Unser Team von erfahrenen Geologen, Ingenieuren und Technikern aus unterschiedlichen Fachdisziplinen überwachen und begleiten Ihre Baumaßnahme vom „ersten Spatenstich“ bis hin zur Inbetriebnahme und Abnahme der Anlage.

Dabei ist es das oberste Ziel, die Planung innerhalb des veranschlagten Kosten- und Terminrahmens sowie genehmigungskonform umzusetzen.

Neben den dafür erforderlichen fachtechnischen Kenntnissen verfügt unser Team über fundierte Kenntnisse der Vergabe- und Vertragsordnung für Bauleistungen, um die Baumsetzung auch im Einklang mit dem Bauvertrag rechtssicher und wirtschaftlich zu gewährleisten.

Zusätzlich zu den Grundleistungen der LP 8–9 gem. Honorarordnung für Architekten und Ingenieure unterstützen wir den Bauherren gerne auch bei etwaigen besonderen Leistungen, die für die Realisierung ihres Projekts erforderlich oder gewünscht sind. Ebenso erbringen wir alle Leistungen rund um das Thema der Sicherheits- und Gesundheitsschutzkoordination (SiGeKo).

Egal ob Ingenieurbauwerk, Gebäude oder komplexe technische Anlagen – sprechen Sie uns an – wir unterstützen gerne bei der professionellen Begleitung der bautechnischen Realisierung Ihres Projekts!



Ansprechpartner

Fachbereichsleiter

Ansgar Grawe

Dipl.-Ing.

info@ewlw.de

T 0201 3610-0



Generalplanung und Projektmanagement

- / **Generalplanung**
- / **Objektplanung**
- / **Fachplanung**
- / **Gutachten**
- / **Projektmanagement**
- / **Kosten, Termine, Qualitäten**

Sie haben dringende Projekte auf der Liste, aber Ihnen fehlen die Projektleitungen zur Realisierung der Maßnahmen?

Wir unterstützen Sie gerne in den Bereichen Projektmanagement und Generalplanung.

Fachübergreifend erbringen wir als Generalplaner sämtliche Planungsleistungen der LP 1–8 gem. Honorarordnung für Architekten und Ingenieure. Nach Erfordernis binden wir auch externe Fachplaner und Gutachter eigenverantwortlich ein, um Ihr Projekt zum Erfolg zu bringen. Selbstverständlich berücksichtigen wir hierbei alle Anforderungen, die das Vergaberecht vorgibt.

Zur Entlastung Ihrer Projektleitung übernehmen wir ebenfalls Leistungen des Projektmanagements im Sinne der AHO. Wir unterstützen bei der Einhaltung der Kosten, Termine und Qualitäten.

Durch die Bündelung der Leistungen des Projektmanagements mit den Leistungen der Generalplanung realisieren wir für Sie Projekte aus den unterschiedlichsten Fachgebieten in höchster Qualität. Dabei haben Sie als Bauherr stets den Überblick, nur eine Ansprechperson und behalten alle Entscheidungsbefugnisse, ohne personell zu stark in die Projekte eingebunden zu sein.



Ansprechpartner

Fachbereichsleiter

Ansgar Grawe

Dipl.-Ing.

info@ewlw.de

T 0201 3610-0



Wasserwirt- schaft



Ansprechpartner

Abteilungsleiter

Johannes Meßer

Dr. Dipl.-Geol.

info@ewlw.de

T 0201 3610 - 0



Hydrogeologie und Geotechnik

- / **Erstellung von Gutachten**
- / **Wasserrechtsverfahren**
- / **Grundwasserneubildung**
- / **Grundwassermonitoring**
- / **Grundwasserqualitätsbewertung**
- / **Planung von Grundwasser-**
messnetzen

Wasserwirtschaftliche Fragestellungen betreffen sowohl Oberflächen-
gewässer als auch das Grundwasser. Grundwasser ist eine der wichtigs-
ten natürlichen Ressourcen. Es versorgt Menschen und Pflanzen, speist
unsere Flüsse und dient der Wirtschaft als Rohstoff.

Gleichzeitig muss der Grundwasserhaushalt bei vielen Bauvorhaben, in
der Sand- und Kiesgewinnung, in Bergbaugebieten oder bei der Sanie-
rung von Altlasten präzise eingeschätzt und reguliert werden. Wir unter-
stützen Sie mit einem fachübergreifenden Team aus Geowissenschaft-
lern, Ingenieurinnen und Ingenieuren.



Kanalnetz- und Schmutzfracht-Modellierung

- / **Einleitungsanträge**
- / **Immissionsnachweise**
- / **Emissionsnachweise**
- / **Schmutzfrachtberechnungen**
- / **Kanalnetzberechnungen**
- / **Optimierung von Siedlungsentwässerungssystemen**

Einleitungen von Abflüssen aus Siedlungsgebieten können einen starken Einfluss auf die Gewässerqualität haben und unterliegen strengen Anforderungen nach dem Wasserhaushaltsgesetz.

Wir erarbeiten für Sie Erlaubnis-anträge für Einleitungen und entwickeln optimale Strategien zur Bewirtschaftung der im Siedlungsgebiet anfallenden Abflüsse. Wir bieten Ihnen dabei eine umfassende Bearbeitung, die von der Erhebung der Grundlagendaten in den Einzugsgebieten über die Modelltechnik der Schmutzfracht-, Kanalnetz- und Immissionsmodelle bis hin zur Entwicklung von integralen Lösungsansätzen zur zukunftsfähigen Gestaltung der Siedlungsentwässerungssysteme reicht.

Auch im Dialog mit den Aufsichtsbehörden unterstützen wir Sie gerne.



Ansprechpartnerin

Fachbereichsleiterin

Anna Bachmann

Dr.-Ing.

info@ewlw.de

T 0201 3610-0



Hydrologie, Hydraulik und Ökologie

- / **Starkregenrisikomanagement**
- / **Gefahren- und Risikokarten**
- / **Hydrologische Gebietsmodelle**
- / **Hydraulische 1D- und 2D-Berechnungen**
- / **Bodenerosionsuntersuchungen**
- / **Artenschutzprüfungen**
- / **Bodenkundliche Untersuchungen**
- / **Ökologische Baubegleitung**
- / **UVP-Vorprüfungen**

Um im Sinne der EU-WRRL den „guten Zustand/das gute Potenzial“ der Wasserkörper zu erreichen, führen wir unsere Untersuchungen und Planungen optimiert nach ökonomischen, ökologischen und sozialen Belangen durch. Dies betrifft Quantität und Qualität der Wasserkörper, die sie umgebende Landschaft, den Boden sowie Flora und Fauna.

Mit unserem langjährigen Know-how tragen wir zur zielgerichteten Erfüllung dieser Aufgaben bei und bieten Ihnen erstklassige Qualität in Begutachtung, Konzeption und Planung. Dafür stehen uns marktführende Modelle zur Verfügung.

Ebenso stehen wir als kompetenter Dienstleister für Starkregenmanagement und Hochwasserschutz mit Erstellung von Gefahren- und Risikokarten sowie Handlungskonzepten zur Verfügung. Siedlungsflächen, Infrastruktur und Werksgelände werden so effektiv gegen die Folgen des Klimawandels geschützt.

Im urbanen Raum identifizieren wir Bereiche überhöhter Wärmebelastung und konzipieren Gegenmaßnahmen zum Schutz menschlicher Gesundheit, der Habitats sowie der Infrastruktur.



Ansprechpartner

Fachbereichsleiter

Detlef Rieger

Dipl.-Geograf (LÖK)

info@ewlw.de

T 0201 3610-0



Grundwasser

Erstellung von Grundwassermodellen für:

- / Trinkwassergewinnung
- / Grundwasserabsenkungen
- / Grundwasserbewirtschaftung
- / Einfluss von Grubenwässern
- / GIS-gestützte Datenanalysen
- / Kartographische Aufbereitung

Digitale Modelle zur Simulation der Strömungsverhältnisse im Grundwasser sind wichtige Hilfsmittel bei der Entscheidungsfindung für unterschiedlichste wasserwirtschaftliche, ingenieurtechnische oder ökologische Aufgaben.

Unsere Grundwassermodelle bringen Transparenz in hydraulische Fragestellungen und liefern Ihnen belastbare Entscheidungshilfen.



Ansprechpartner

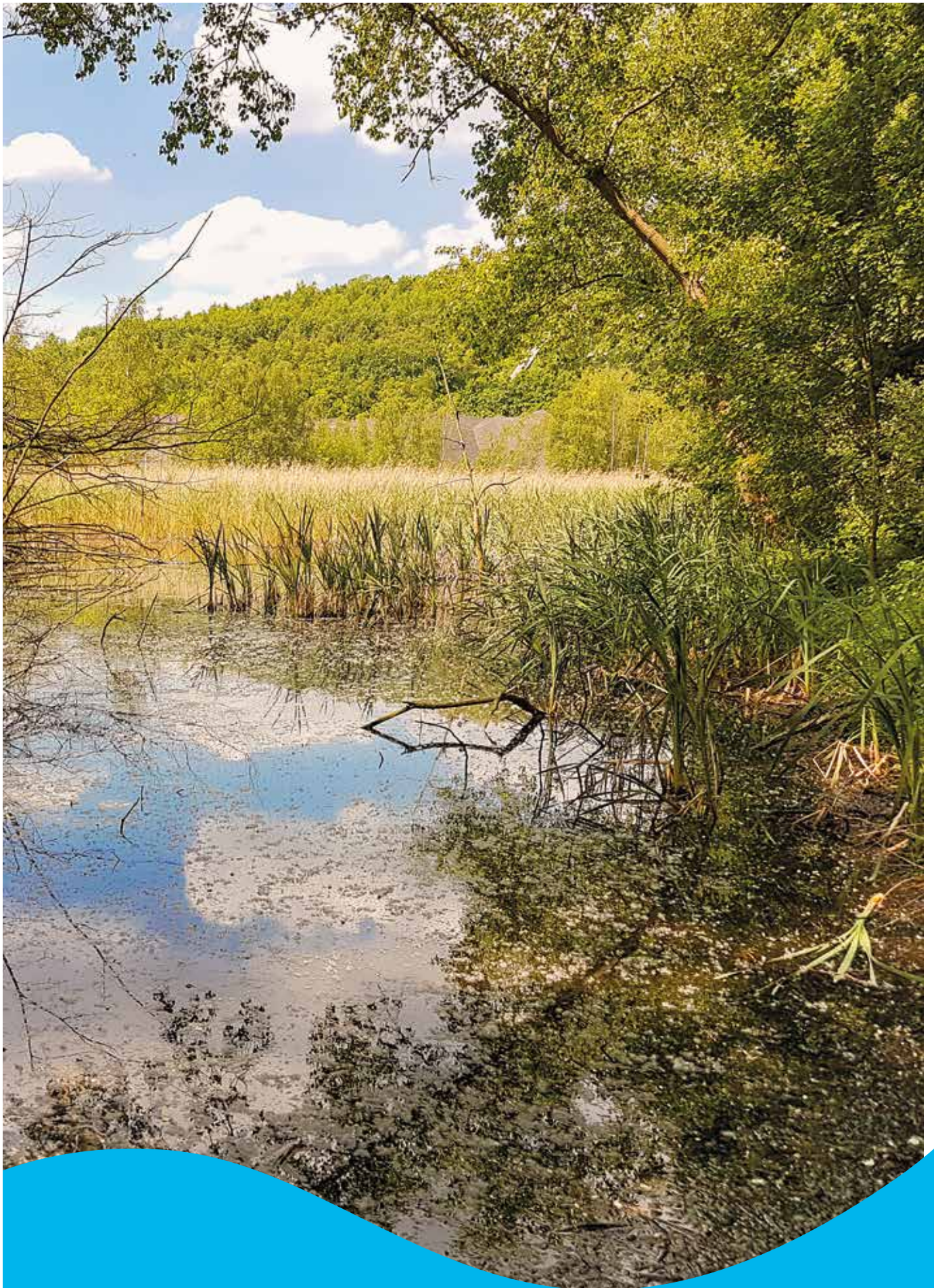
Fachbereichsleiter

Florian Werner

Dr. Dipl.-Geol.

info@ewlw.de

T 0201 3610-0



Projekt- steuerung



Ansprechpartnerin

Abteilungsleiterin

Britta Santehanser

Dipl.-Kffr.

info@ewlw.de

T 0201 3610 - 0



- / Terminplanung**
- / Kosten- und Budgetkontrolle**
- / Fördermittelmanagement**
- / Projektberichterstattung**
- / Risikomanagement**

Wir begleiten vielfältige Projekte vom Anlagenbau über die klimaresiliente Umgestaltung von Innenstädten bis hin zur Einführung hochmoderner Prozessleitsysteme. Unsere Aufgabe ist es, diese komplexen Vorhaben zu koordinieren, zu überwachen und zum Erfolg zu führen. Die Aufgabengebiete der Projektsteuerung umfassen die Entwicklung von Zeit-, Budget- und Risikomanagement, die Überwachung und Kontrolle von Kosten und Terminen während eines Projektes sowie im Bereich Qualitätsmanagement die Sicherstellung der Einhaltung von Qualitätsstandards und -richtlinien.

Die Projektsteuerung unterstützt bei der Identifikation, Beantragung, Verwaltung und Einhaltung von Auflagen im Rahmen des Fördermittelmanagements.

Regelmäßige Überwachung und Fortschrittsberichte sind entscheidend in der Projektsteuerung. Sie sichern Transparenz für alle Beteiligten und ermöglichen eine zeitnahe und präzise Kommunikation über alle relevanten Informationen.

Eine erfolgreiche Projektsteuerung erfordert eine ganzheitliche Herangehensweise. Durch die sorgfältige Planung, kontinuierliche Überwachung und effektive Kontrolle aller Projektaktivitäten kann sichergestellt werden, dass Projekte effizient und qualitativ hochwertig abgeschlossen werden. Ein systematischer Ansatz in der Projektsteuerung trägt wesentlich dazu bei, die Ziele des Projekts zu erreichen.



Forschung und Entwicklung


Ansprechpartner

Assistenz Geschäftsführung

Tim Fuhrmann

Dr. Ing.

info@ewlw.de

T 0201 3610-0

- / **Projektentwicklung**
- / **Projektkoordination**
- / **Fördermittel-Beantragung**
- / **Planung von Versuchs- und Pilotanlagen**
- / **Konzeption und Begleitung von Messprogrammen**
- / **Wissenschaftliche Ergebnisfindung**
- / **Bewertung der Umsetzbarkeit**
- / **Ergebnisverbreitung**

Wie der gesamte Umweltsektor befindet sich auch die Wasser- und Abwasserwirtschaft in einem dynamischen Entwicklungsprozess.

Erhöhte Anforderungen an Abwassereinleitungen (unter anderem im Bereich der Phosphorfrachten), neue stoffliche Herausforderungen (wie Spurenstoffe oder Mikroplastik), begrenzte Wasserressourcen, das Schließen von Stoffkreisläufen (beispielsweise bei der Phosphor-Rückgewinnung) – um nur einige zu nennen – erfordern angepasste oder neue Konzepte und Technologien. Diesen Herausforderungen stellt sich EWLW in vielfältigen Projekten der Forschung und Entwicklung (FuE).

Aktuelle Fragestellungen betreffen beispielsweise:

- / KI-basiertes Abwassermonitoring
- / Mikroplastik in Abwasser
- / weitestgehende P-Elimination
- / Reduzierung von Treibhausgasemissionen von Kläranlagen
- / Wasserwiederverwendung
- / Anwendung innovativer Sensortechnologien

Eine Besonderheit von EWLW ist dabei die Entwicklung und Koordination von Verbundprojekten mit wissenschaftlichen Institutionen und Partnern der gewerblichen Wirtschaft. Hierfür kann auf eine gute Vernetzung mit der universitären Wissenschaft zurückgegriffen werden.



Beteiligungen





- / Neu- und Sanierungsplanungen
- / Erstellung und Konfiguration von Automatisierungslösungen
- / Energie- und Versorgungskonzepte
- / Überarbeitung und Erneuerung der Bestandsdokumentation
- / R&I Erstellung
- / Erstellung und Ausschreibung von Prüfleistungen

Dietz Automation & Umwelttechnik GmbH

Als Partner und Dienstleister der Elektro- und Automatisierungstechnik liefern wir Lösungen für Ihre Aufgaben. Unser Spektrum reicht von der Ausführung von Routinearbeiten bis zur Einführung von Innovationen.

Wir schaffen Raum für Ihren Erfolg!

Unsere Branchenschwerpunkte liegen im Bereich Wasser/Abwasser, Müllverwertung, Energie, Pharmazie und Nahrungsmittel, unsere Kernkompetenz ist die Fachplanung und Umsetzung der Aufgaben in der Elektro- und Automatisierungstechnik. In der Elektrotechnik werden Energiekonzepte erstellt, Schaltschrankplanung und -bau sowie Neu- und Sanierungsplanungen durchgeführt. Wir entwickeln Automatisierungslösungen von der Grundlagenermittlung bis zur Umsetzung in der Anlage einschließlich wirksamer Security-Maßnahmen.

Prozess- und Wartungsoptimierungen, Energieoptimierungen und die dazugehörigen Auswertungen sind heute von elementarer Bedeutung für einen

sicheren, kosteneffizienten und zukunftsorientierten Betrieb Ihrer Anlagen. Unser Entwicklungsteam führt Ihre Datenbestände aus den verschiedensten Datenquellen und Formaten zusammen und erstellt aussagekräftige Grafiken und Tabellen.

Aufgrund unserer 30-jährigen Erfahrung kennen wir die Anforderungen sowohl aus Sicht der Betreiber als auch des Planers, davon profitieren unsere Kunden. Unsere Standorte in Neukirchen (Hessen), Hannover und Essen sind auch in Ihrer Nähe präsent.

Ansprechpartner

Norbert Dietz
Dipl.-Ing

norbert.dietz@

dietz-automation.de

T 06694 91910-01

www.dietz-automation.de





- / Tragwerksplanung
- / Bauphysik
- / Bauen im Bestand
- / Denkmalpflege
- / Instandsetzung erhaltenswerter Bausubstanz

Scheuten Bautechnik Ingenieurgesellschaft mbH

Die Scheuten Bautechnik Ingenieurgesellschaft mbH, ansässig in Essen, ist ein etabliertes Ingenieurbüro im Bereich des konstruktiven Ingenieurbaus, mit einer über 30-jährigen Erfahrung in der Tragwerksplanung. Das engagierte Fachkräfteteam besteht aus qualifizierten und zertifizierten Tragwerksplaner*innen, Konstrukteur*innen für die Leistungsphasen 1–6, Sachverständigen für Bau-Denkmalpflege und Altbauerneuerung sowie Schäden an Gebäuden. Bei unseren Tätigkeitsschwerpunkten liegt uns vor allem die Pflege langjähriger Kundenbeziehungen am Herzen sowie eine gleichbleibend hohe Qualität bei den Arbeitsergebnissen.

Ansprechpartner

Gregor Borkowski

Dr.-Ing.

mail@ibscheuten.de

T 0201 4386803

www.ibscheuten.de



Unsere Schwerpunkte sind

Ingenieurbau: Brückenplanung, Industrieplanung, Statik und Bauphysik (vom Entwurf bis hin zur Ausführung) sowie baubegleitende Beratung.

Wohnungsbau: Neuplanungen in den Leistungsphasen 1–6, Bauen im Bestand, Nutzungsänderungen/Konvertierungen sowie Abriss, Planung, Genehmigung und bauliche Begleitung.

Gewerbe- und Verwaltungsbau: Neuplanung in den Leistungsphasen 1–6, Bauen im Bestand zu Nutzungsänderungen und Konvertierungen sowie Abriss, Planung und Genehmigung.

Denkmalpflege, Instandhaltung & Instandsetzung erhaltenswerter Bausubstanz: Statik und Bauphysik für historische Bauwerke, Planung von der Grundlagenmittlung bis hin zur Fertigstellung. Außerdem Schadensgutachten und Bestandsaufnahme sowie Abriss, Planung und Genehmigung.



- / **Machbarkeitsstudien**
- / **Betriebsbegleitung**
- / **Betriebsüberwachung/-optimierung**
- / **Organisationsberatung**
- / **Wirtschaftlichkeitsberechnungen**
- / **Projektmanagement**
- / **Hochwassermanagement**
- / **Planung und Bauüberwachung**

EWEC WATER GmbH

Als Tochtergesellschaft von Emscher Wassertechnik GmbH und Weber-Ingenieure GmbH ist die EWEC WATER GmbH für internationale Projekte zuständig.

Schwerpunkte sind internationale Ingenieur- und Beratungsdienstleistungen in der Siedlungswasserwirtschaft und Wasserwirtschaft. Wesentliche Tätigkeitsfelder sind dabei Betriebs- und Organisationsberatung, die Erarbeitung von Studien und Planungen sowie Ausschreibungen und das technische Controlling.

Die EWEC WATER GmbH kann dabei auf die Ressourcen sowie das Know-how beider Muttergesellschaften zurückgreifen. Zu den Zielkunden gehören sowohl privatwirtschaftliche und staatliche Unternehmen als auch öffentliche Einrichtungen.

Der Unternehmenssitz der Gesellschaft ist in Essen, die operative Geschäftstätigkeit erfolgt von Pforzheim aus.

Ansprechpartner

Dirk Schönberger

Dr.-Ing.

Dirk.schoenberger@ewec.eu

T 07231 583-0

www.ewec-water.com





EWLW

Emscher Wassertechnik GmbH
Lippe Wassertechnik GmbH

Emscher Wassertechnik GmbH
Lippe Wassertechnik GmbH
Brunnenstr. 37
45128 Essen
T 0201 3610-0
info@ewlw.de
www.ewlw.de



Impressum — Redaktion: EWLW/Tanja Roth
Stand 1.2026 — Fotos: S. 1 Rupert Oberhäuser/EGLV, S. 11 EWLW, S. 12 Jochen Durchleuchter/EGLV, S. 13 Rupert Oberhäuser/EGLV, S. 15 Detlef Macher/EGLV, S. 17 EWLW,
S. 18 Andreas Fritsche/EGLV, S. 19 EWLW, S. 20 Rupert Oberhäuser/EGLV, S. 21 Jörg Saborowski/EGLV, S. 23/24 EWLW, S. 25 Andreas Mölls/EGLV, S. 26/27/29/30/32 EWLW,
S. 33 Dietz Automation und Umwelttechnik GmbH, S. 34 Scheuten Bautechnik Ingenieurgesellschaft mbH, S. 35 EWEC Water GmbH